

Die Frauenberatungsstelle **FrauenLeben e.V.** bietet Frauen\* in psychischen und sozialen Notlagen einen geschützten Raum. Hier können sich Ratsuchende mit ihrer Lebensrealität und ihren Problemen in Ruhe auseinandersetzen. Die Beraterinnen stehen dabei mit ihrer Fachkompetenz zur Seite.

Unser Angebot richtet sich an Frauen\*, unabhängig von ihrem Alter, ihrer Kultur-, Schicht- oder Religionszugehörigkeit.

Frauenberatungsstelle  
**FrauenLeben e.V.**

Venloer Str. 405-407  
50825 Köln

Telefon:  
0221 – 954 16 60



Frauenberatungsstelle  
**FrauenLeben e.V. Köln**

Venloer Str. 405 - 407  
50825 Köln

Telefon: 0221 - 954 16 60

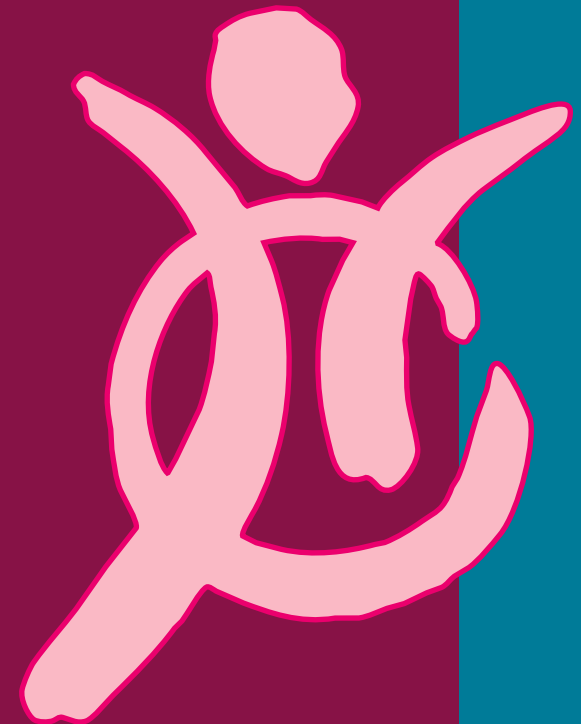
[www.frauenleben.org](http://www.frauenleben.org)  
[mail@frauenleben.org](mailto:mail@frauenleben.org)

[www.facebook.com/FrauenLeben](https://www.facebook.com/FrauenLeben)  
Instagram: frauenlebenev

KVB- Bahnlinien 3, 4 und 13  
Haltestelle Venloer Str./Gürtel



UNTERSTÜTZUNG  
VON  
FRAUEN  
FÜR  
FRAUEN\*



Frauenberatungsstelle **FrauenLeben e.V. Köln**

NUR-JA-HEISST-JA.DE

**NUR  
JA  
HEISST  
JA**

\*Transidente Menschen, die sich in der großen Bandbreite von Geschlechterzuschreibungen und -erfahrungen selbst eher als Frau definieren bzw. damit vertraut oder sichtbar sind, sind willkommen.

## SIE KÖNNEN ZU UNS KOMMEN, WENN SIE

- sich in einer Lebenskrise befinden
- von häuslicher Gewalt/Gewalt in Beziehungen betroffen sind
- körperliche, seelische oder sexualisierte Gewalt erfahren haben
- unter Essstörungen leiden
- sich um Ihre psychische Gesundheit sorgen
- Fragen zu Ihrer lesbischen Identität haben

## DIE FRAUENBERATUNGSSTELLE BIETET IHNEN

- Beratungszeiten an vier Werktagen
- Begleitete Gesprächs- und Selbsterfahrungsgruppen
- Krisen- und Orientierungsgespräche
- Paarberatung für lesbische Frauen\*
- Informationen zu spezifischen Angeboten für Frauen\* in Köln
- Hilfe bei der Antragsstellung zum „Fonds Sexueller Missbrauch“

## UNSERE BERATUNGSGRUNDSÄTZE

Frauen beraten Frauen\*: parteilich, wertschätzend, feministisch, vertraulich.

Die Beratung ist anonym und kostenlos.



Unsere Beratung ist für Sie kostenlos.  
Der Verein ist auf Spenden angewiesen.  
Sie können uns mit Ihrer Spende unterstützen.

# FrauenLeben

Spenden sind steuerlich abzugsfähig.

### Spendenkonto:

FrauenLeben e.V.

BfS Bank für Sozialwirtschaft

IBAN: DE 0537 0205 0000 0704 3503

BIC: BFSWDE33XXX